

Ghid preinstalare executabil FTDI pentru Windows 8

Acest executabil instaleaza driverul **inainte** ca produsul sa fie conectat la calculator.

Executabilul il veti gasi pe CD-ul care insoteste produsul (denumire: CDM21224_setup.exe).

Descarcati driver-ul pe calculator.

Click dreapta si selectati "Run as administrator", precum in fig.1

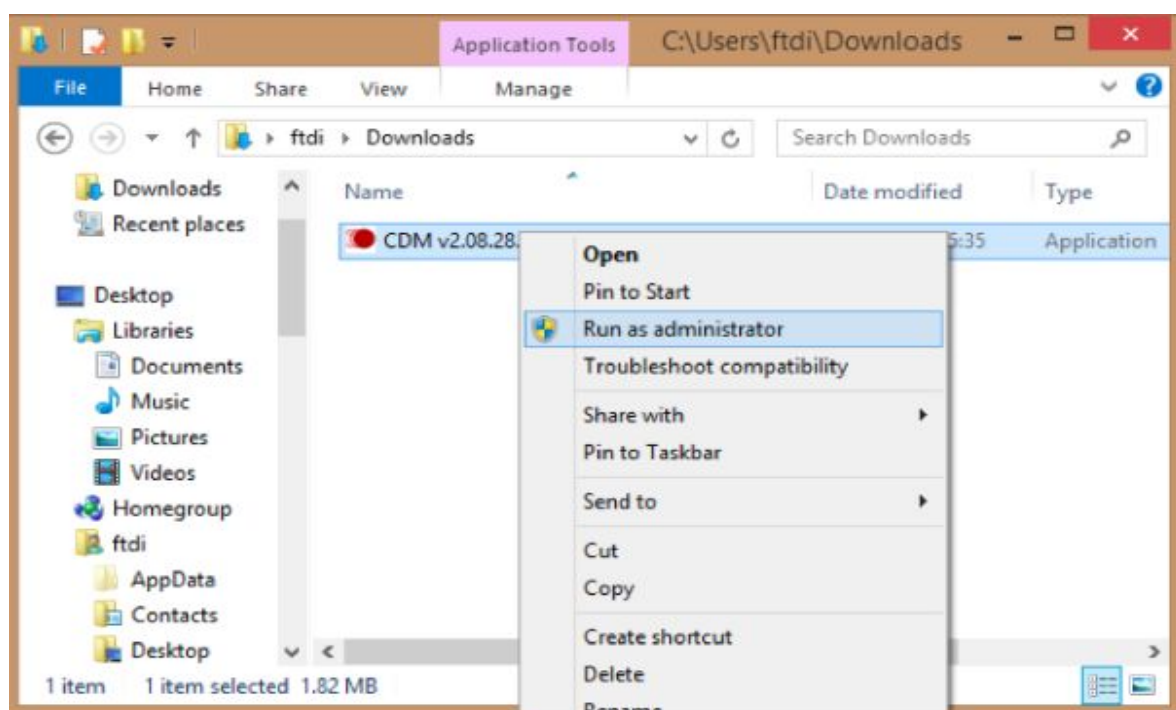


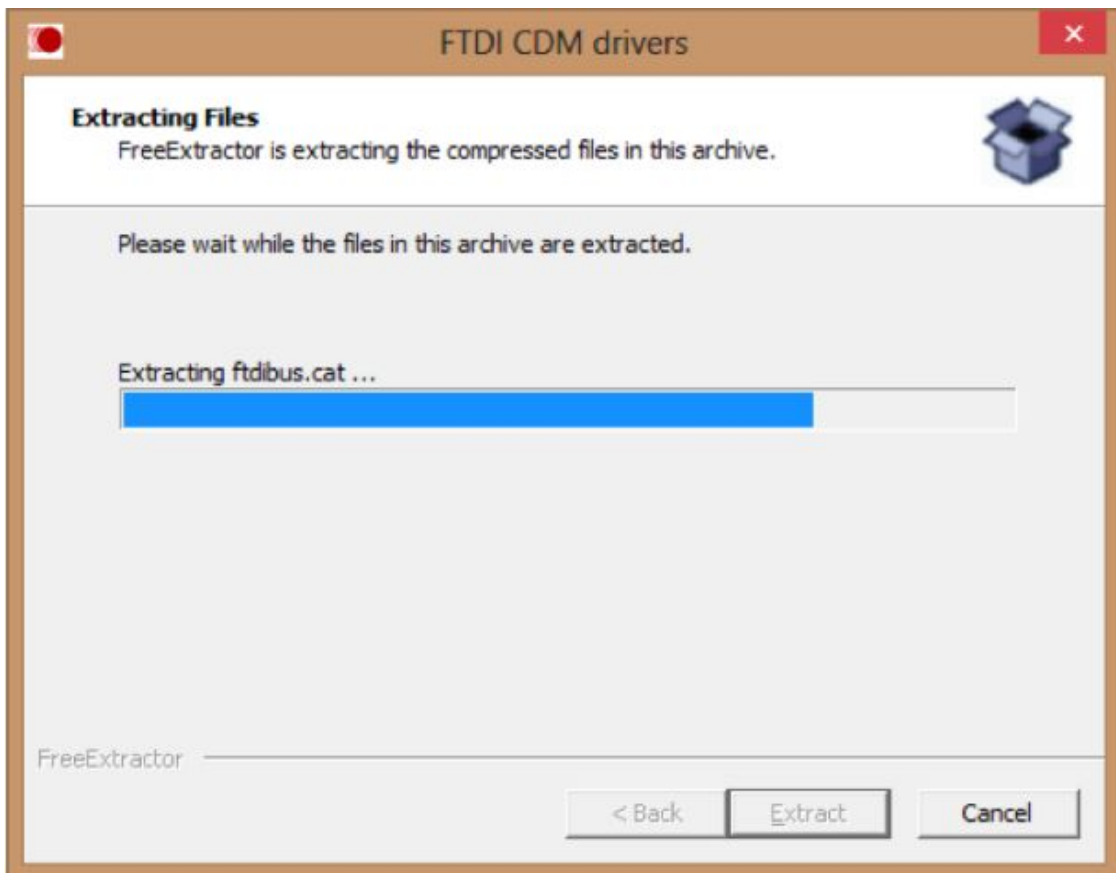
Fig.1

Apasati butonul "Extract" (Fig.2)



Fig.2

Driverul se va instala automat.

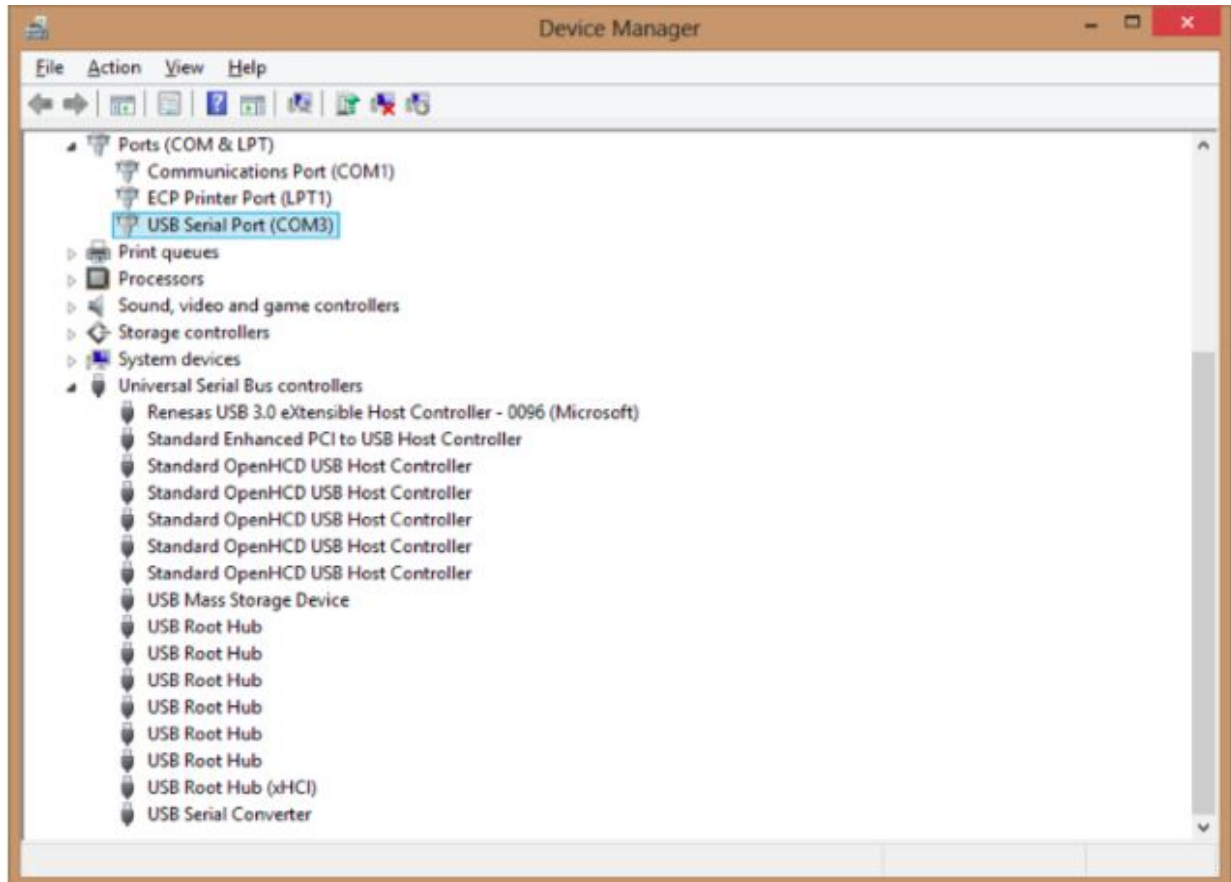


Ori de cate ori veti conecta produsul la calculator, acesta va instala automat driverele pe primul COM liber.

Pentru verificare, urmati va rog urmatoorii pasi:

Accesati Control Panel → Hardware and Sound → Device Manager

Fereastra “Device Manager” ar trebui sa arate asa:



Pentru ca driverele sa fie instalate corect, la Ports (COM & LPT) ar trebui sa apara urmatoarele “**USB Serial Port**” si **COM-ul gasit disponibil**.

NOTA! Nu toate dispozitivele se instaleaza pe COM3. Alocarea numarului se face de catre calculator, in functie de primul port COM disponibil.

Aceasta valoare a COM-ului trebuie sa fie retinuta si selectata in softul produsului SmarSoft (asa cum o sa cititi in materialul de prezentare soft care insoteste aceasta documentatie)