

Ghid preinstalare executabil FTDI pentru Windows

10

Acest executabil instaleaza driverul **inainte** ca produsul sa fie conectat la calculator.

Executabilul il veti gasi pe CD-ul care insoteste produsul (denumire: CDM21224_setup.exe).

Descarcati driver-ul pe calculator.

Click dreapta si selectati "Run as administrator", precum in fig. 1

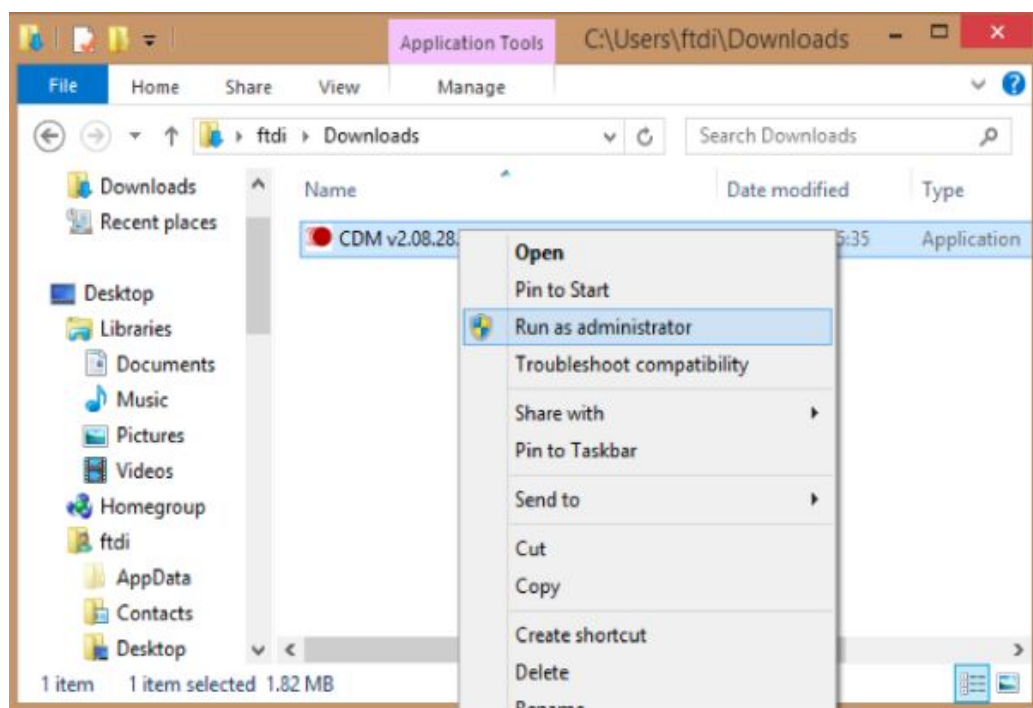


Fig.1

Apasati butonul "Extract" (Fig.2)

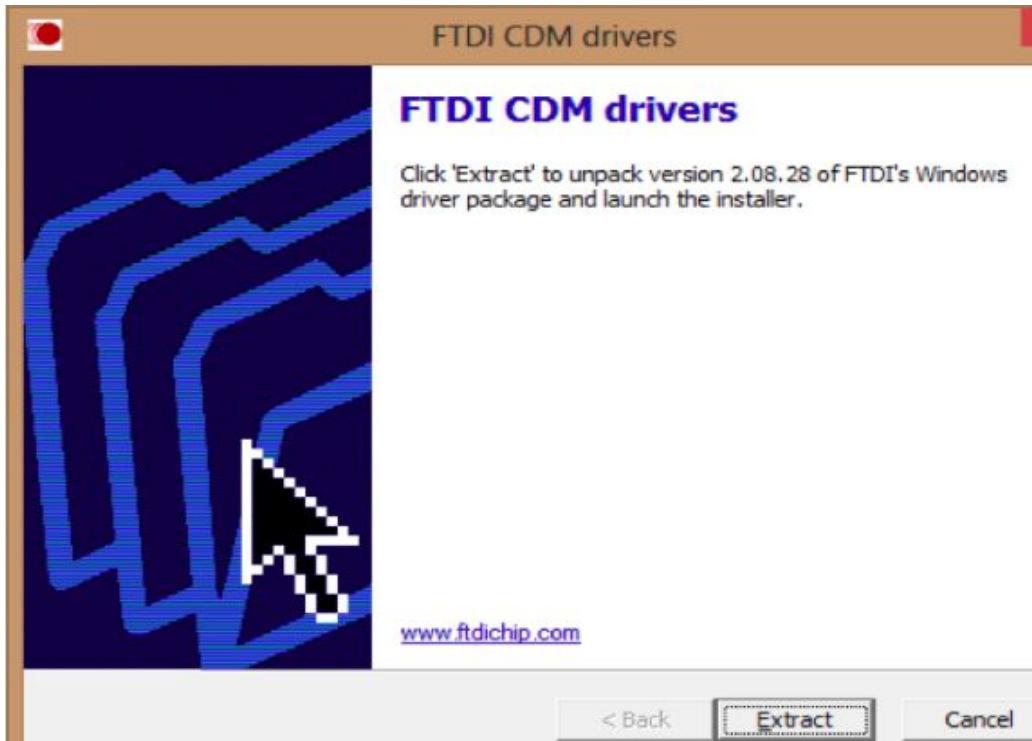


Fig.2

Urmati instructiunile de instalare (Fig.3), inclusiv acceptarea termenilor de utilizare licenta (Fig.4), iar driverul va fi instalat automat. Instalarea cu succes este evidentiata in fig. 5



Fig.3

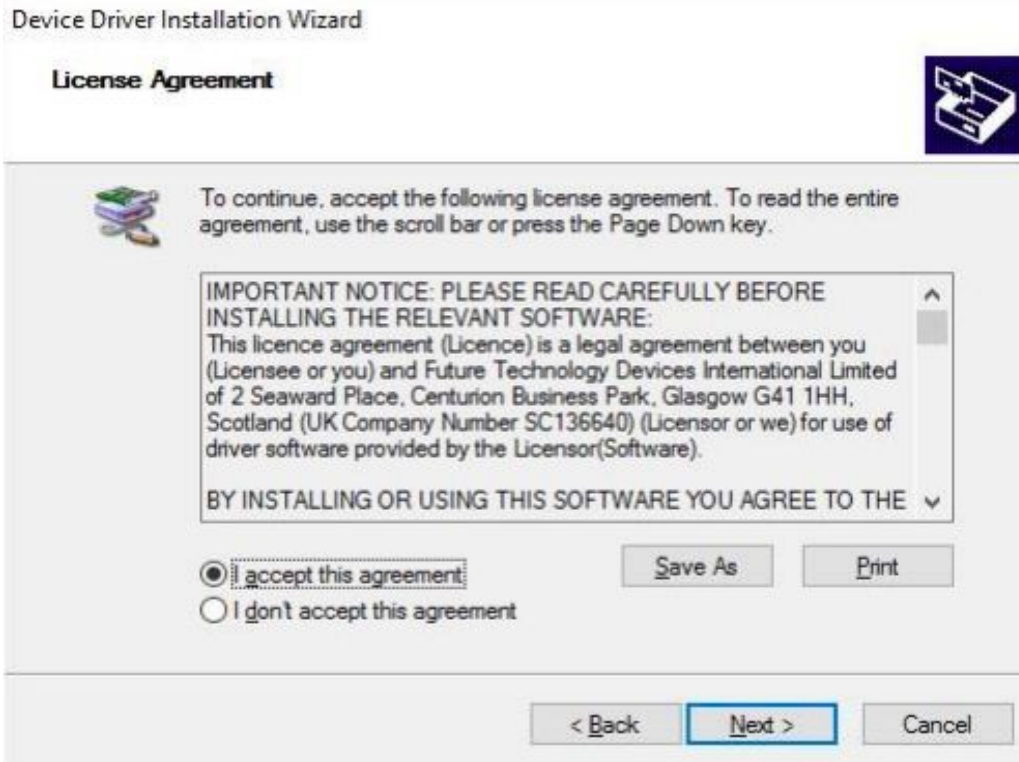


Fig.4



Fig.5

Ori de cate ori veti conecta produsul la calculator, acesta va instala automat driverele pe primul COM liber.

Verificarea se face in Device Manager, iar acesta poate fi gasit cf fig.6

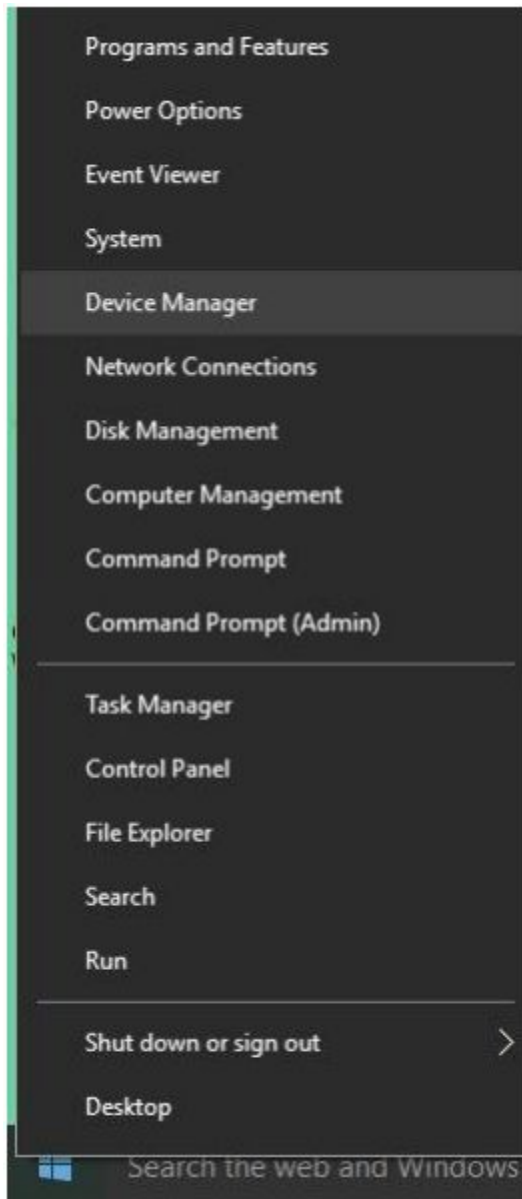


Fig.6

Fereastra “Device Manager” trebuie sa arate cf Fig.7

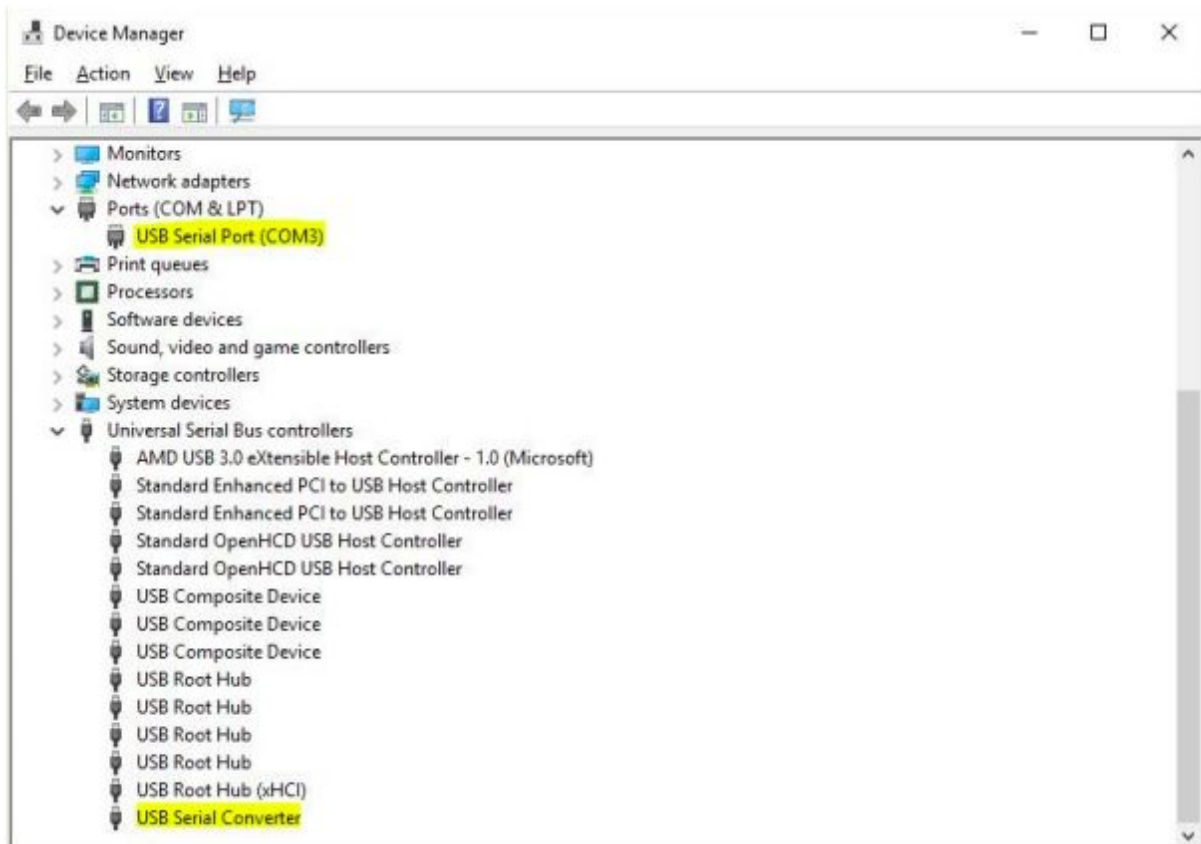


Fig.7

Pentru ca driverele sa fie instalate corect, la Ports (COM & LPT) ar trebui sa apara urmatoarele “**USB Serial Port**” si **COM-ul gasit disponibil**.

NOTA! Nu toate dispozitivele se instaleaza pe COM3. Alocarea numarului se face de catre calculatoare, in functie de primul port COM disponibil.

Aceasta valoare a COM-ului trebuie sa fie retinuta si selectata in softul produsului SmarSoft (asa cum o sa cititi in materialul de prezentare soft care insoteste aceasta documentatie)